

3D – Kůlna 40

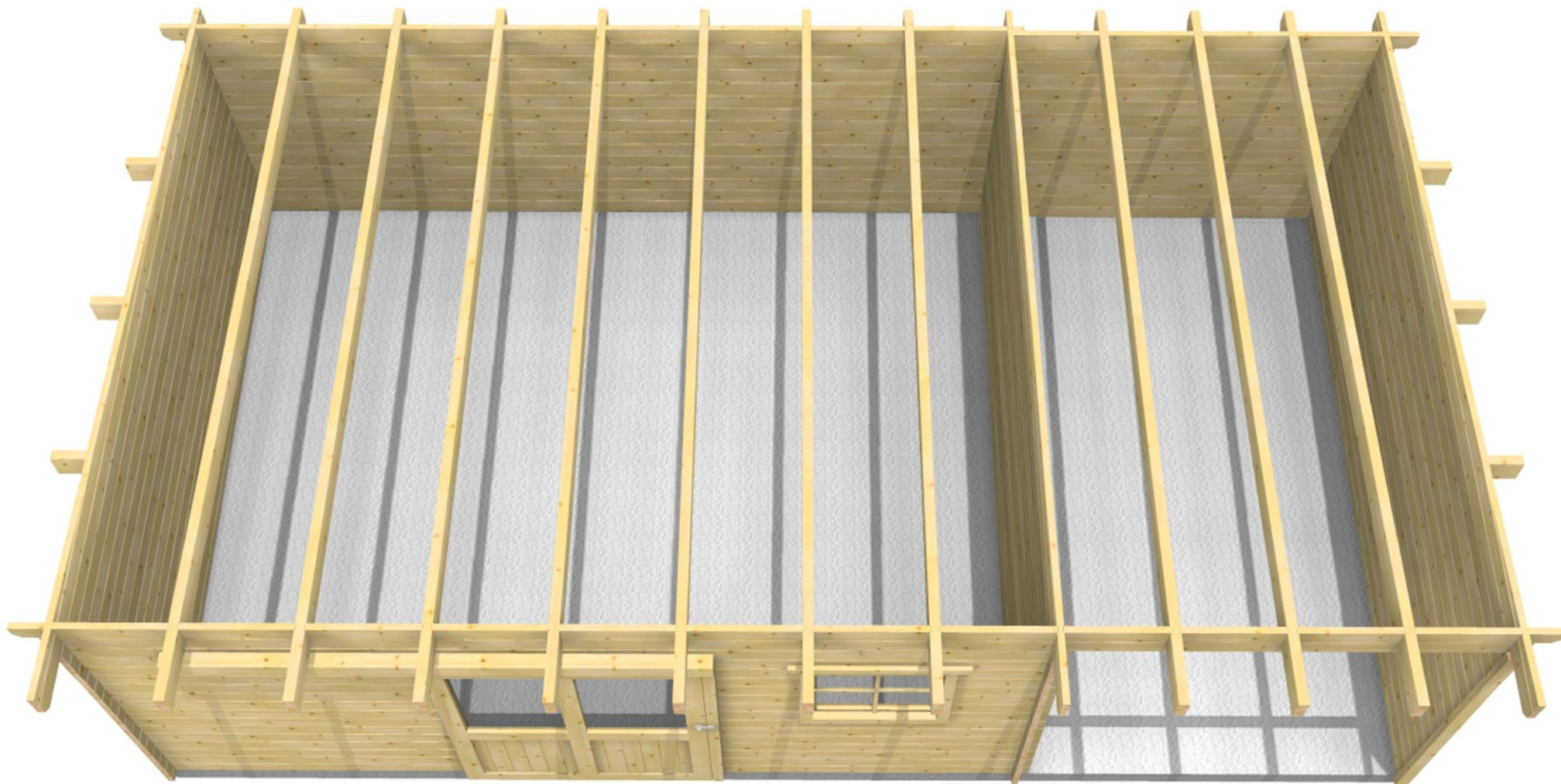


☐ Spodné vedenie posuvných dverí nutné doriešiť podľa podkladu kôlne

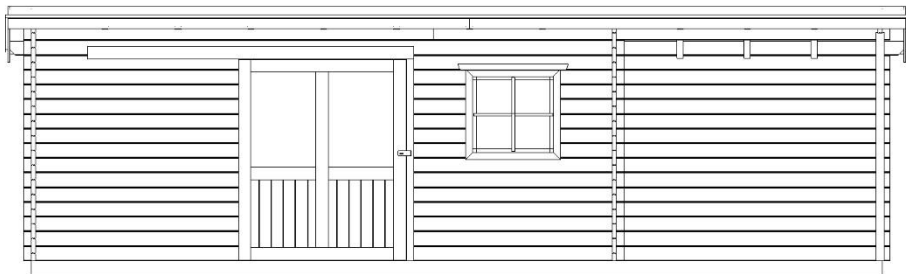
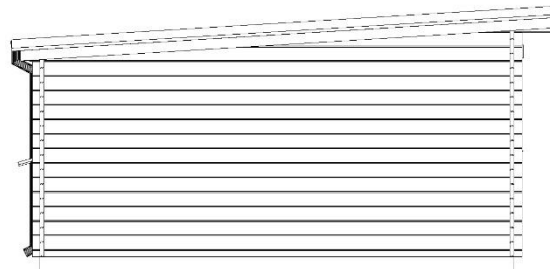
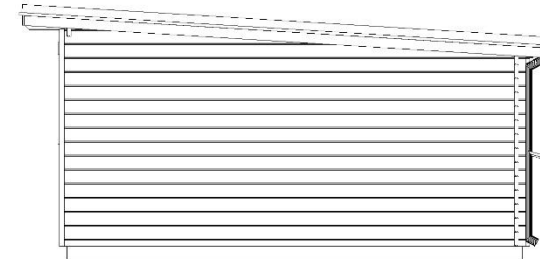
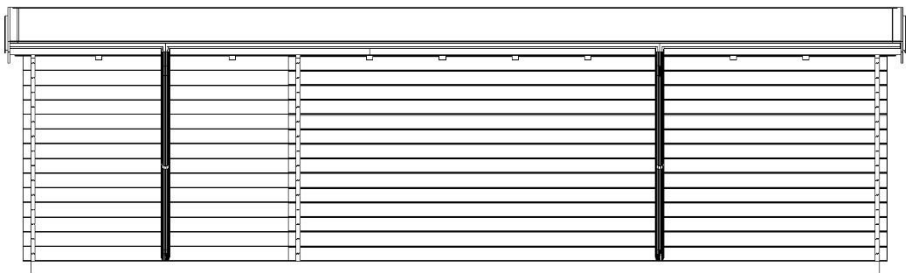




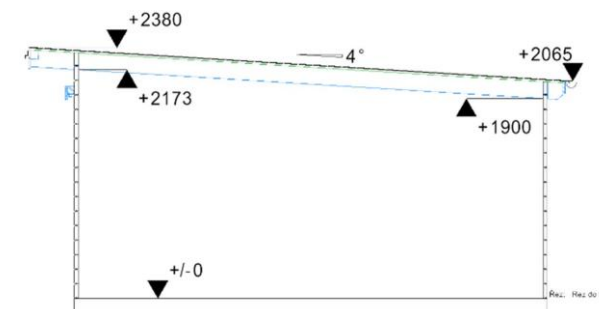




DISPOZIČNÝ PLÁN – Kůlna (40mm) – STRANA 1

PREDNÝ POHĽAD

BOČNÝ POHĽAD ĽAVÝ

BOČNÝ POHĽAD PRAVÝ

ZADNÝ POHĽAD REZ

POPIS:

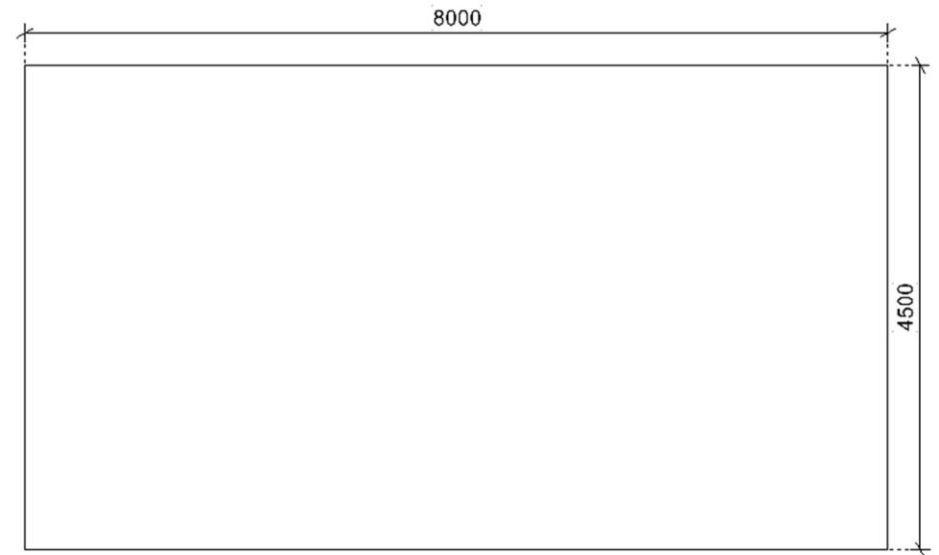
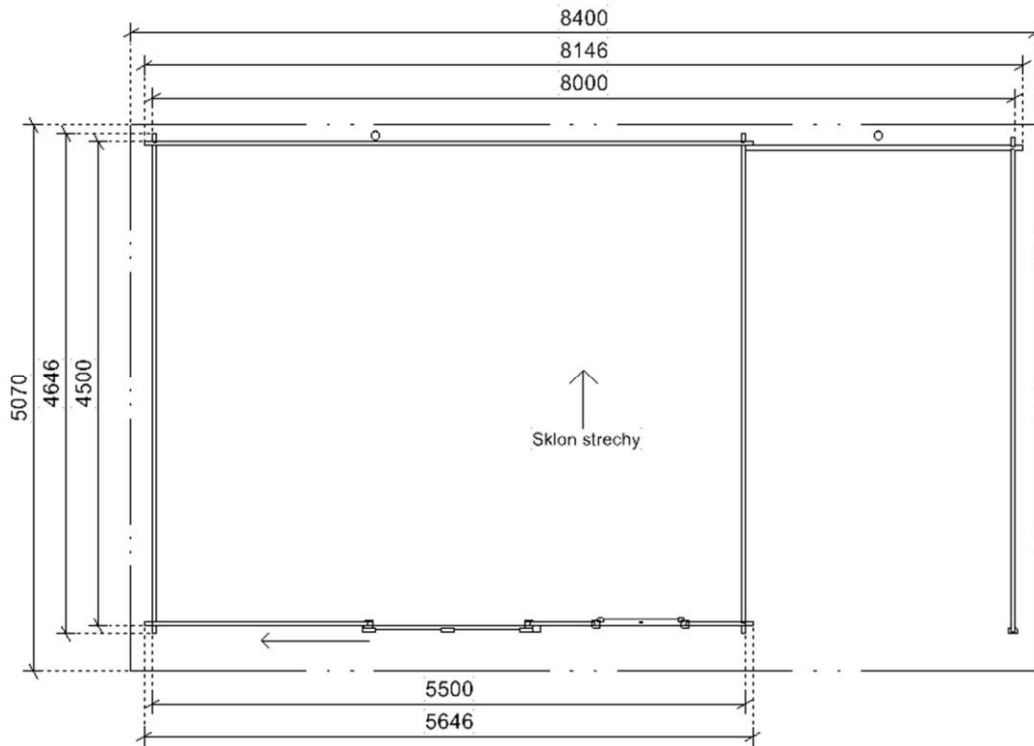
Podlahový rošt (S x H):	800x450 cm
Vonkajšie rozmery (S x H):	815x465 cm
Zastavaná plocha	36,0 m ²
Výška hrebeňa	cm
strechy:	
Hrúbka steny:	mm
Plocha pôdorysného priemetu strechy:	42,59 m ²
Plocha strechy:	42,67 m ²
Zaťaženie snehom	0,8 kN/m ²



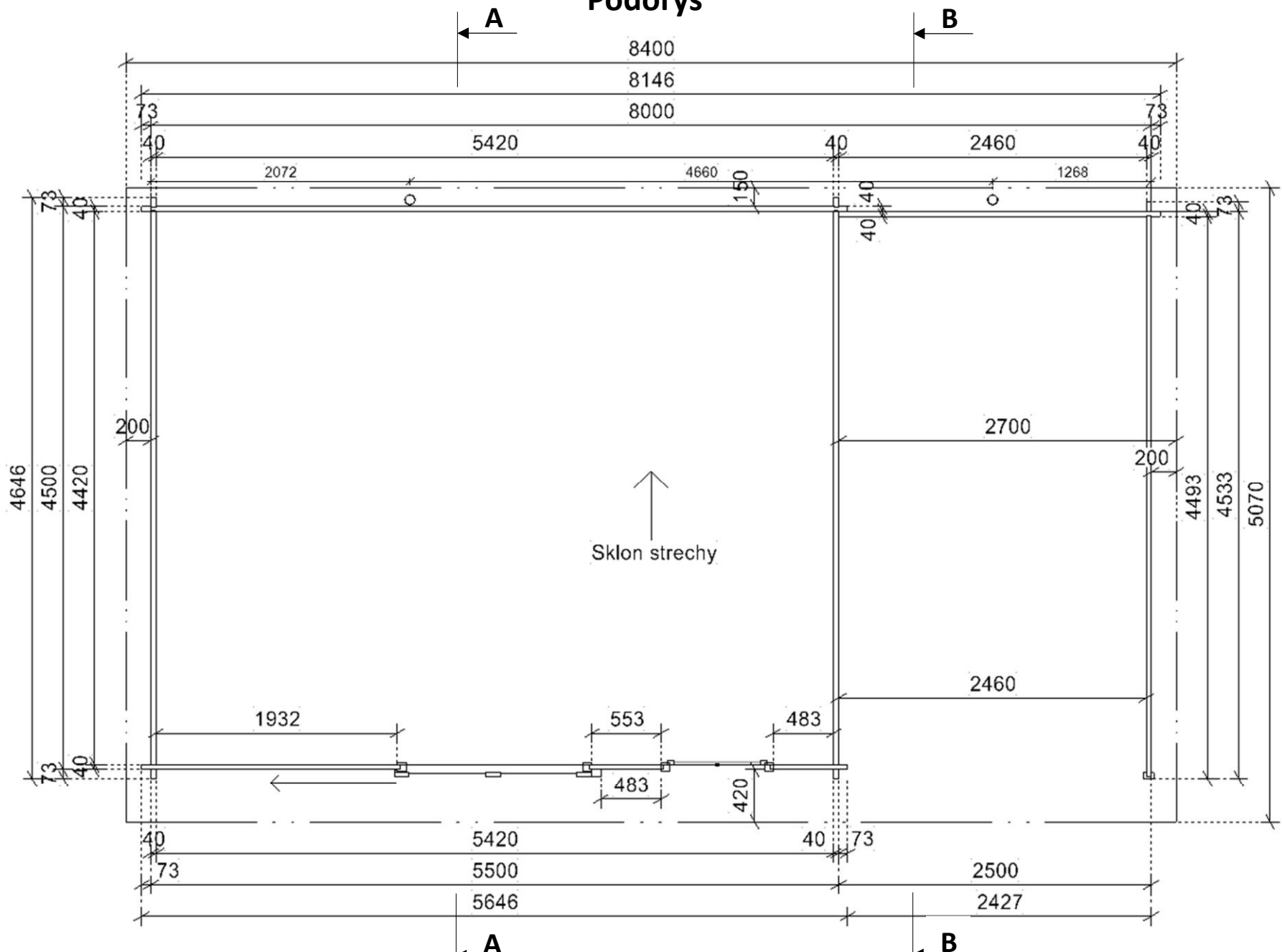
DISPOZIČNÝ PLÁN – Kůlna (40mm) – STRANA 2

PÔDORYS
PLATNE

ROZMERY ZÁKLADOVEJ

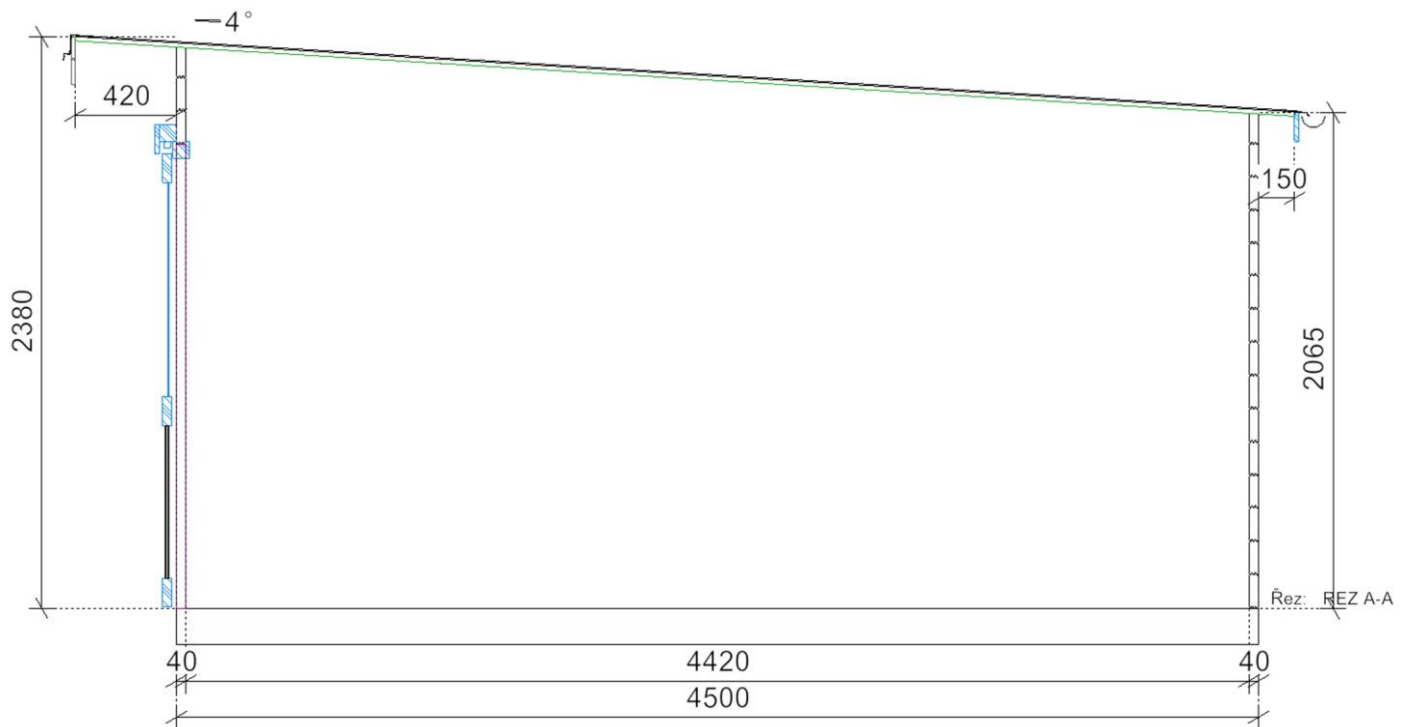


Pôdorys

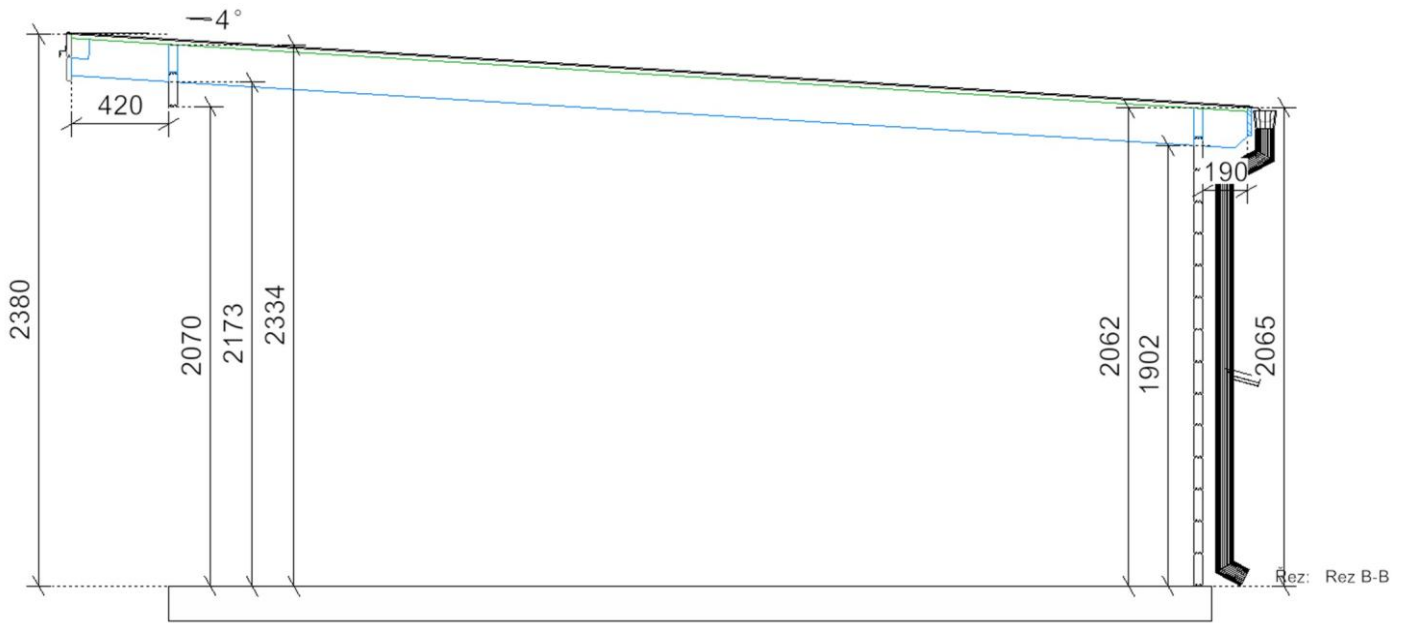


POPIS OKIEN, DVERÍ			
Č.	Popis	Svetlý rozmer	Počet
1	Vchodové dvere, 1-krídlové, posuvné, krídlo hrúbky 39 mm, jednoduché sklo	142 x 187 cm	1 ks
2	Okno, 1-krídlové, ľavé, otváracie - sklopné, jednoduché sklo	76 x 71 cm	1 ks

Rez A-A

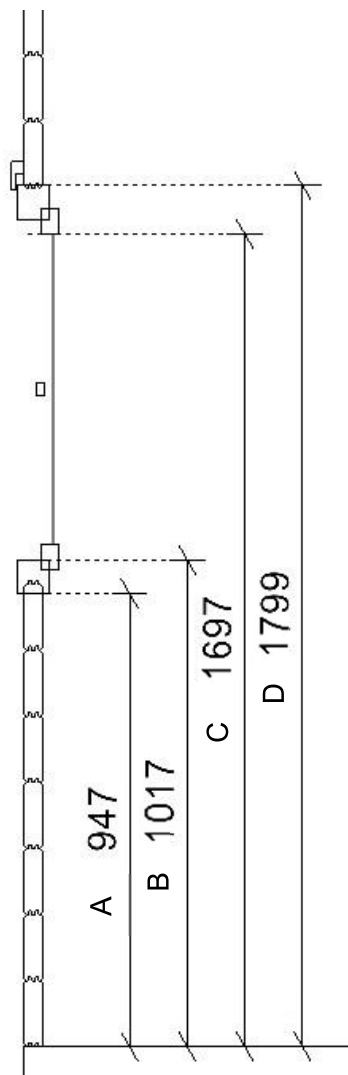


Rez B-B



Kůlna (40) p.Fuka_25300033 - nabídka č.2, 25.4.2025

VÝŠKOVÉ UMIESTNENIE OKNA



- A – výška od finálnej podlahy po spodnú časť rámu okna
- B – výška od finálnej podlahy po rám okna
- C – výška od finálnej podlahy po vrchnú hranu prosklenej časti
- D – výška od finálnej podlahy po vrchnú stranu rámu okna