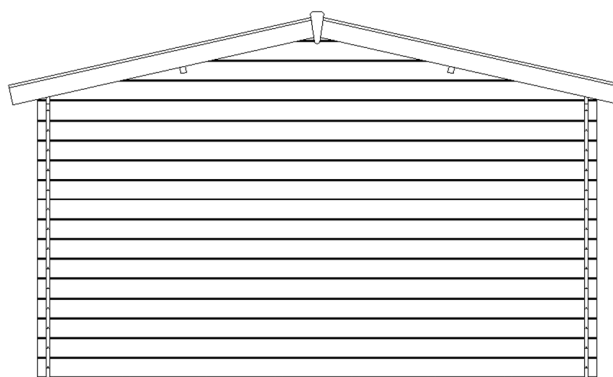


DISPOZIČNÍ PLÁN – DOMEK JÚLIA B2 + TERASOU (28mm) - STRANA 1

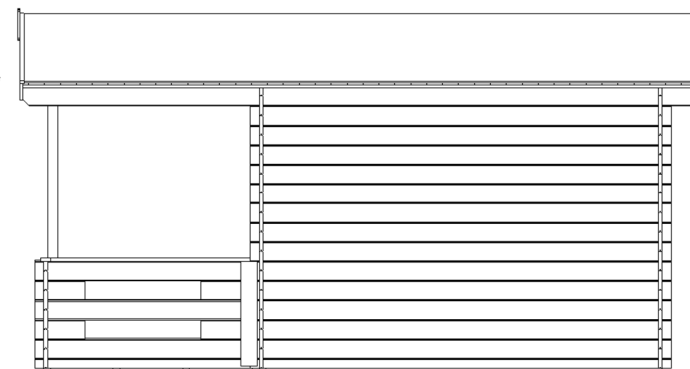
PŘEDNÍ POHLED



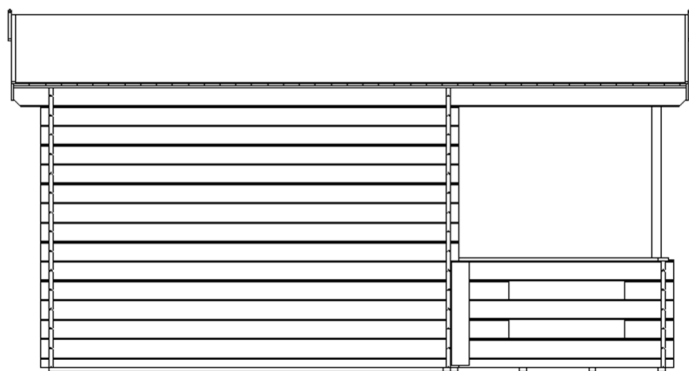
ZADNÍ POHLED



BOČNÍ POHLED PRAVÝ



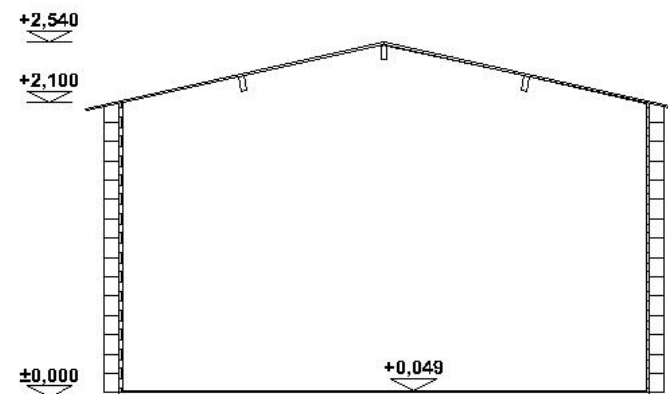
BOČNÍ POHLED LEVÝ



POPIS:

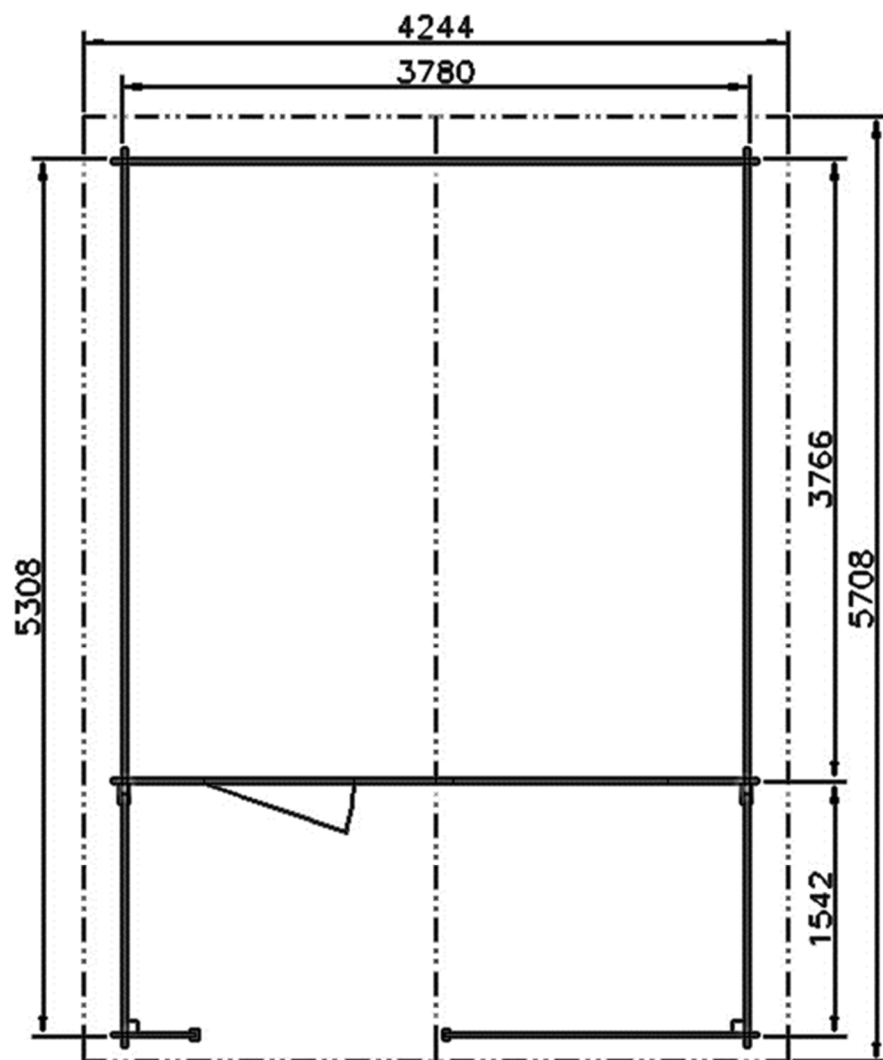
Půdorysné rozměry (š x d):	378 x 531 cm
Vnější rozměry (š x d):	391 x 543 cm
Zastavěná plocha:	20,06 m ²
Výška hřebene střechy:	254 cm
Tloušťka stěny:	28 mm
Plocha půdorysného průmětu střechy:	24,2 m ²
Plocha střechy:	24,8 m ²
Zatížení sněhem:	0,8 kN / m ²

ŘEZ



DISPOZIČNÍ PLÁN - DOMEK JÚLIA B2 + TERASOU (28mm) - STRANA 2

PŮDORYS



ROZMĚRY ZÁKLADOVÝ DESKY

