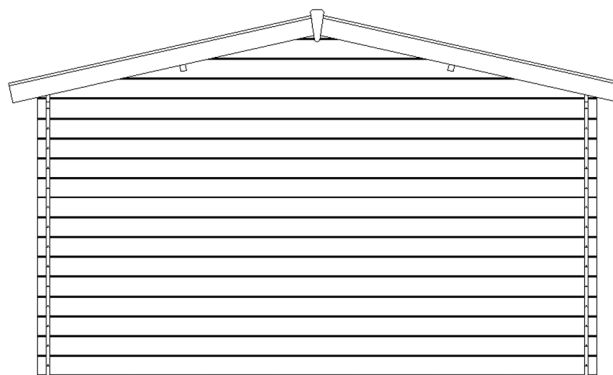


# DISPOZIČNÍ PLÁN – DOMEK JÚLIA B1 + TERASA (28mm) - STRANA 1

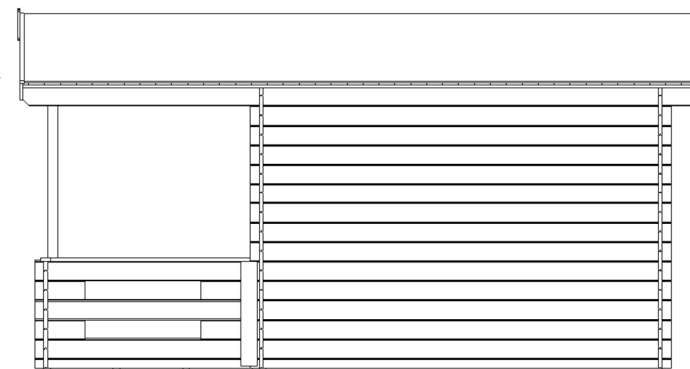
## PŘEDNÍ POHLED



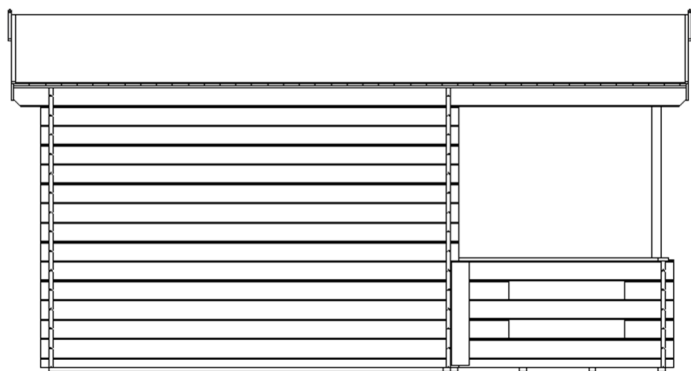
## ZADNÍ POHLED



## BOČNÍ POHLED PRAVÝ



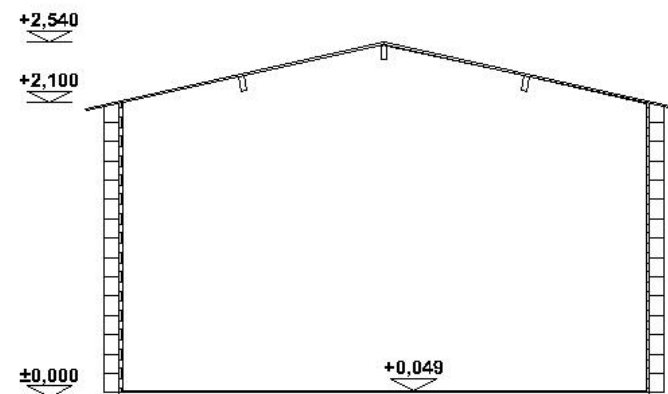
## BOČNÍ POHLED LEVÝ



POPIS:

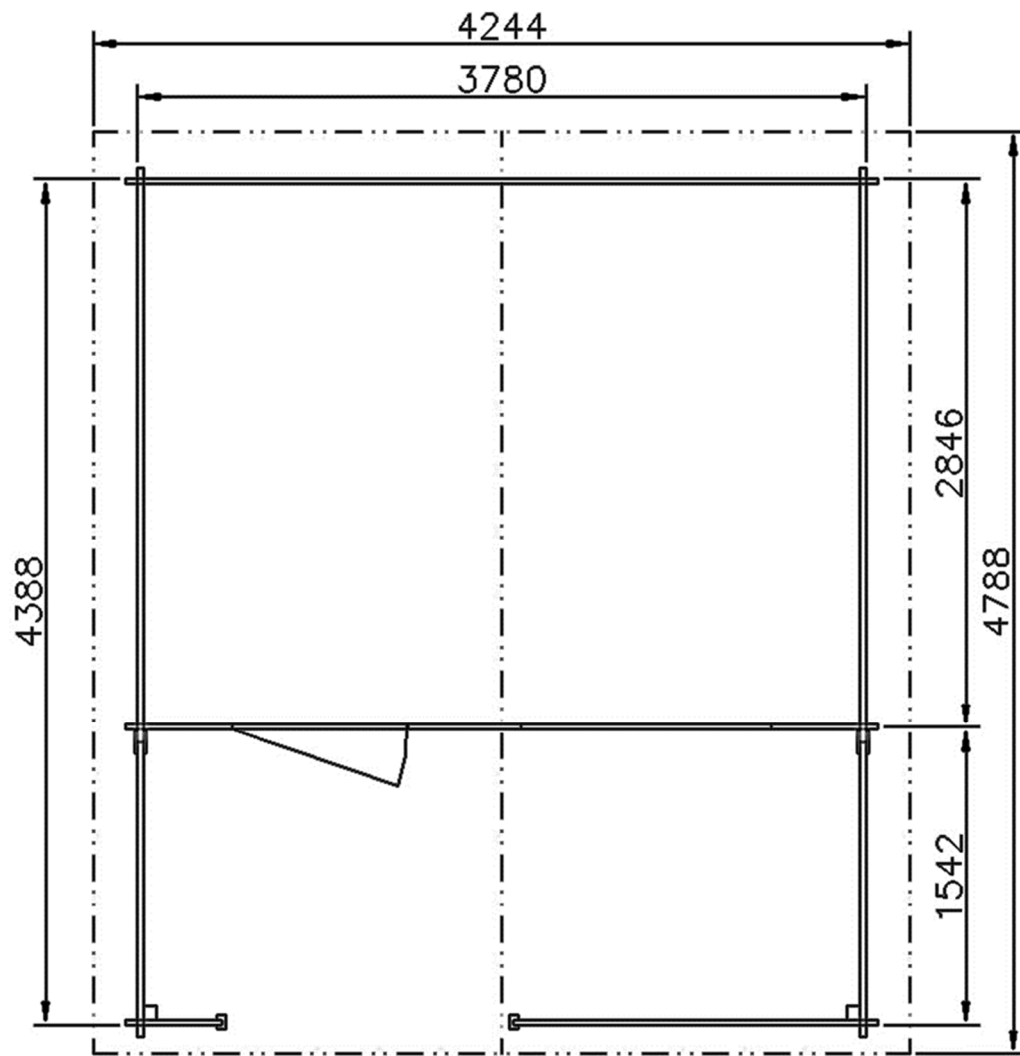
Půdorysné rozměry (š x d):	378 x 439 cm
Vnější rozměry (š x d):	391 x 451 cm
Zastavěná plocha:	16,59 m <sup>2</sup>
Výška hřebene střechy:	254 cm
Tloušťka stěny:	28 mm
Plocha půdorysného průmětu střechy:	20,3 m <sup>2</sup>
Plocha střechy:	20,8 m <sup>2</sup>
Zatížení sněhem:	0,8 kN / m <sup>2</sup>

## ŘEZ

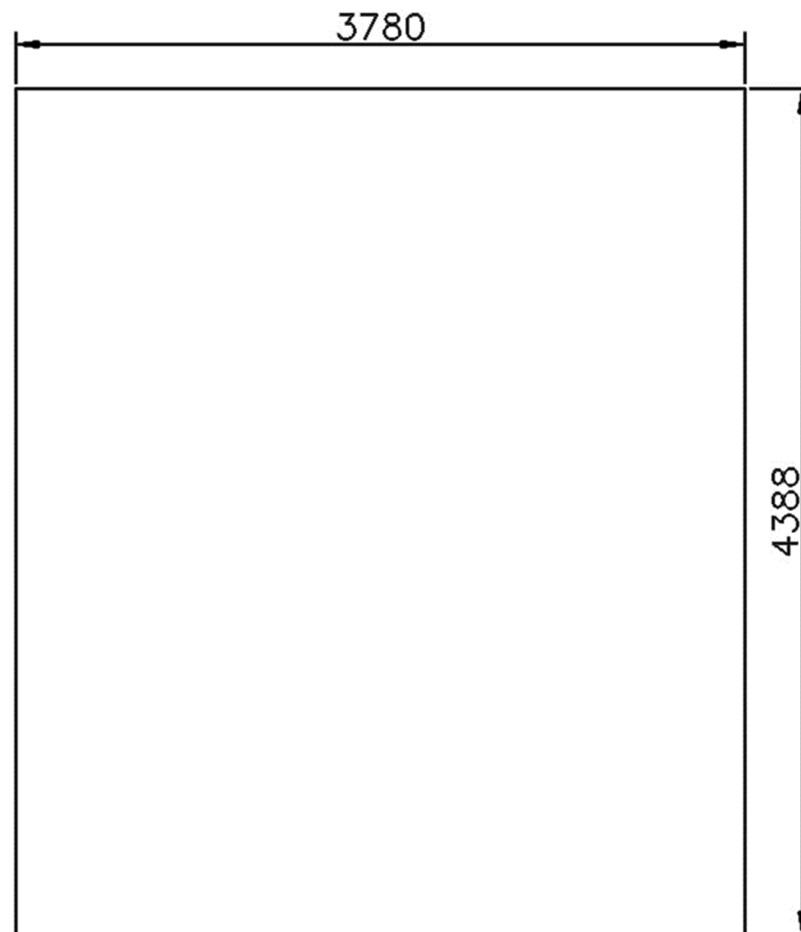


# DISPOZIČNÍ PLÁN - DOMEK JÚLIA B1 + TERASA (28mm) - STRANA 2

## PŮDORYS



## ROZMĚRY ZÁKLADOVÝ DESKY



# PŮDORYS

