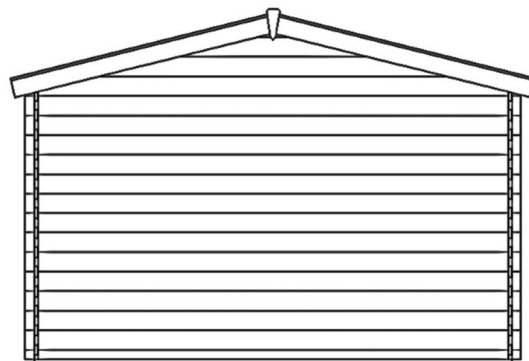


# DISPOZIČNÍ PLÁN – DOMEK JÚLIA A1 + TERASA (28mm) - STRANA 1

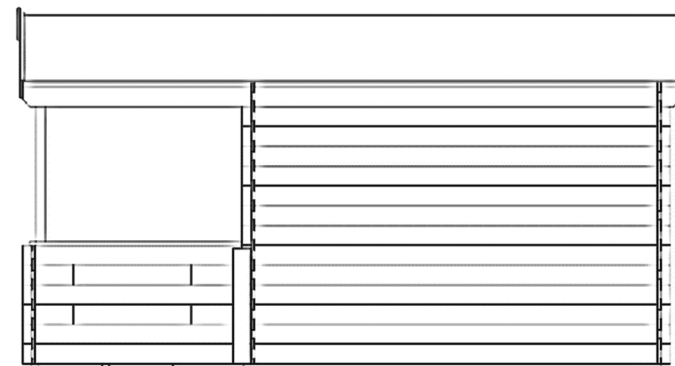
PŘEDNÍ POHLED



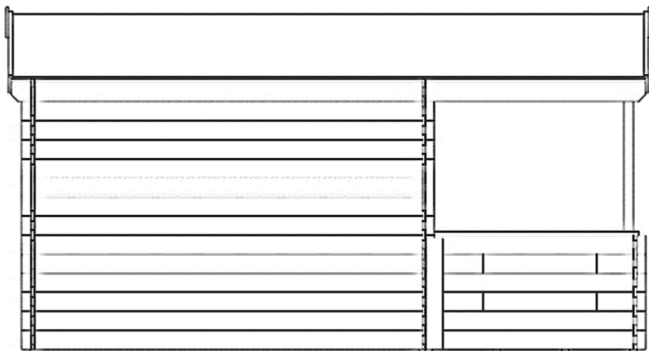
ZADNÍ POHLED



BOČNÍ POHLED PRAVÝ



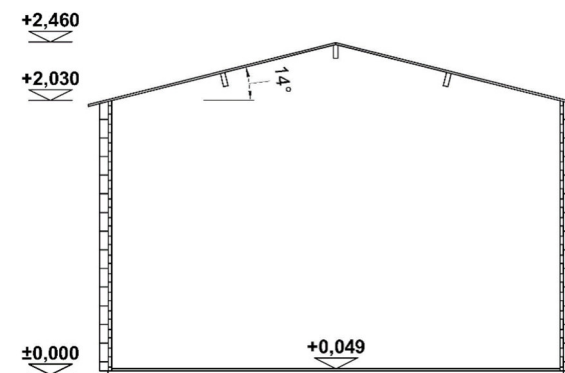
BOČNÍ POHLED LEVÝ



POPIS:

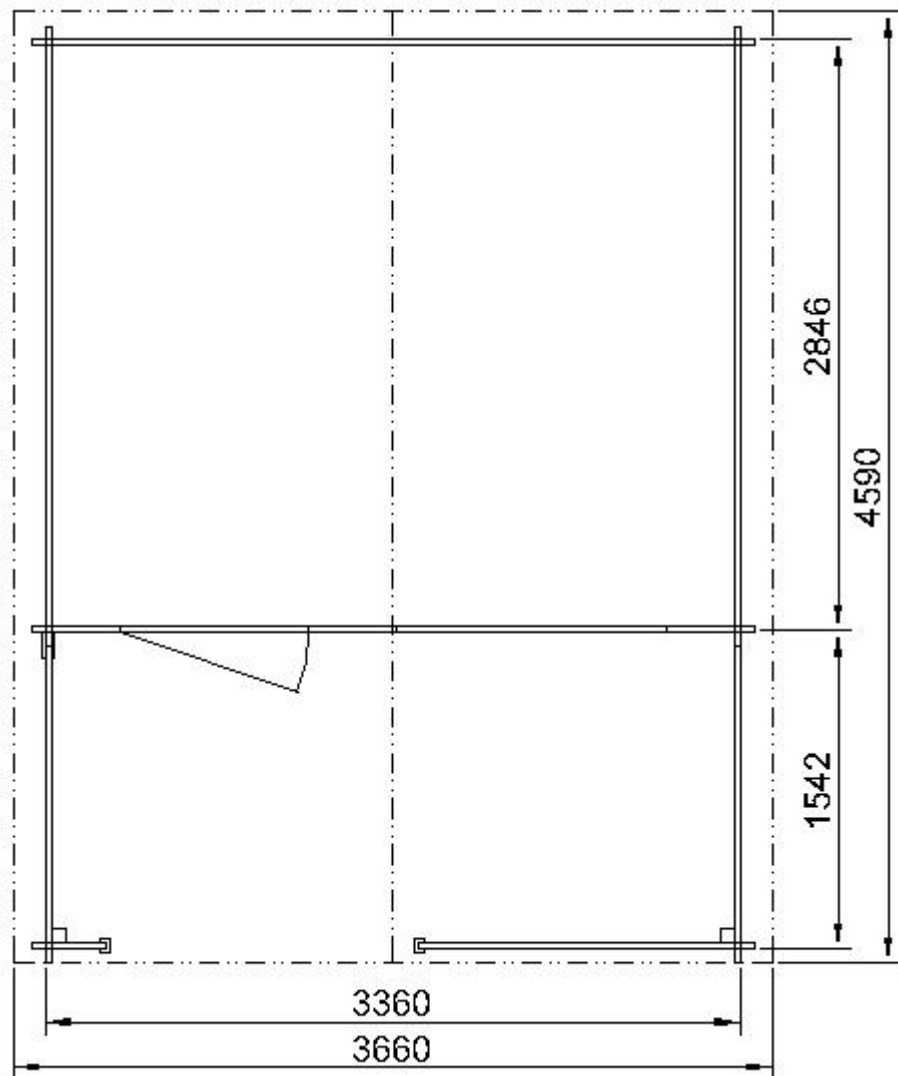
Půdorysné rozměry (š x d):	336 x 439 cm
Vnější rozměry (š x d):	348 x 451 cm
Zastavěná plocha:	14,74 m <sup>2</sup>
Výška hřebene střechy:	246 cm
Tloušťka stěny:	28 mm
Plocha půdorysného průmětu střechy:	16,8 m <sup>2</sup>
Plocha střechy:	17,3 m <sup>2</sup>
Zatížení sněhem:	0,8 kN / m <sup>2</sup>

ŘEZ

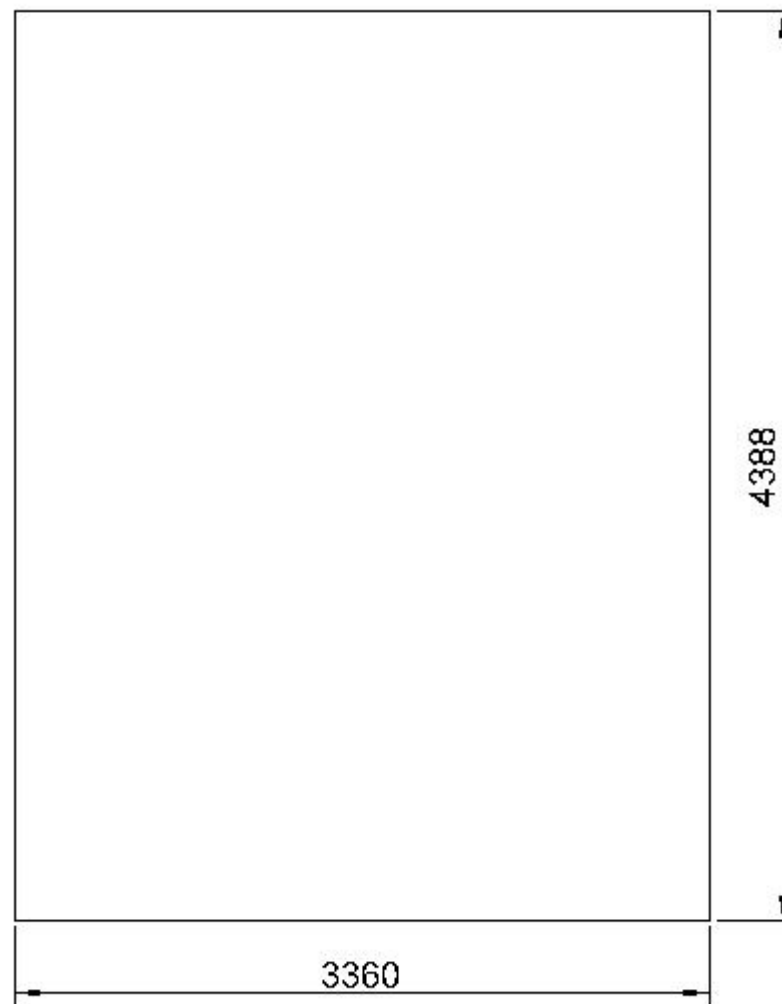


# DISPOZIČNÍ PLÁN - DOMEK JÚLIA A1 + TERASA (28mm) - STRANA 2

## PŮDORYS



## ROZMĚRY ZÁKLADOVÝ DESKY



# PŮDORYS

