

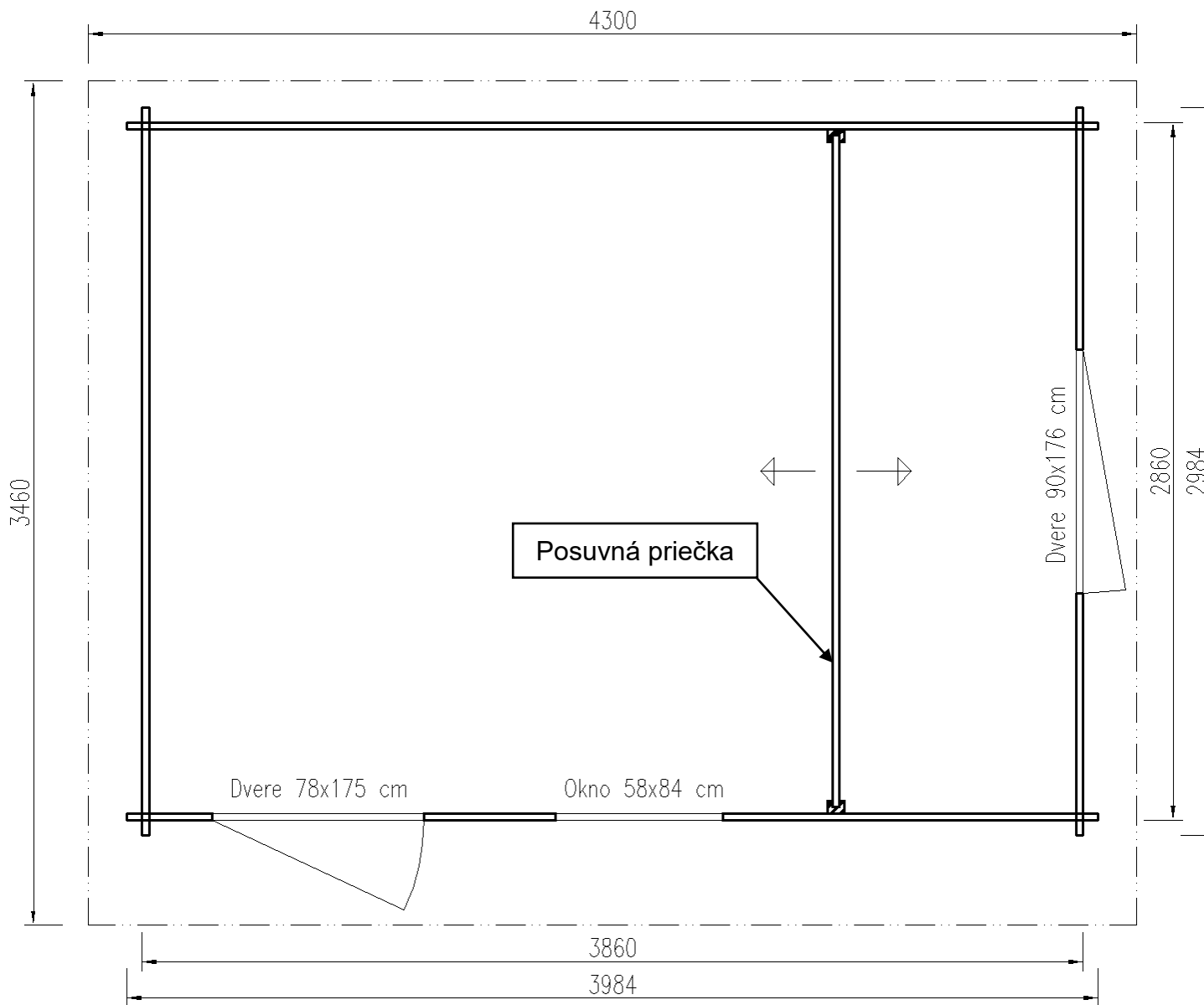


ISABELA (28)

ISABELA (28 MM) – 3D POHL'AD

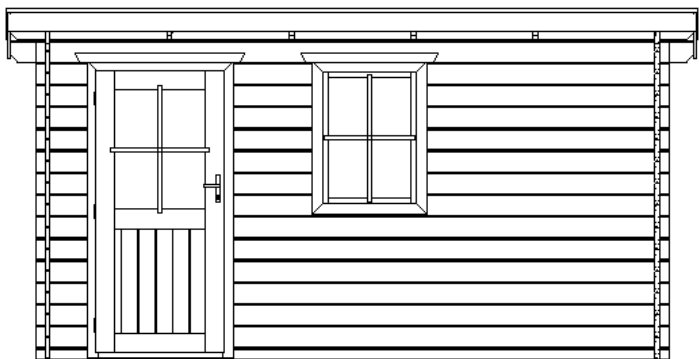


ISABELA (28 mm) – PÔDORYS

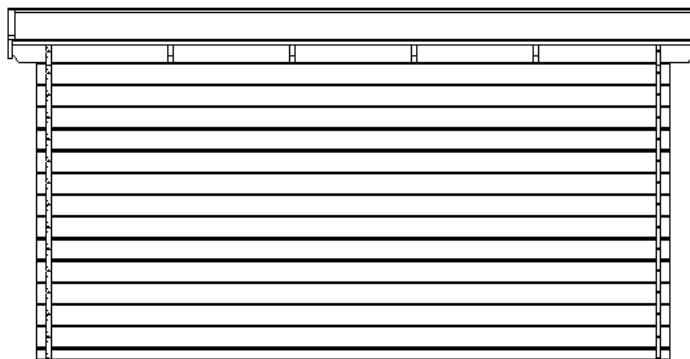


DISPOZIČNÝ PLÁN - ISABELA (28 MM) – STRANA 1

PREDNÝ POHĽAD



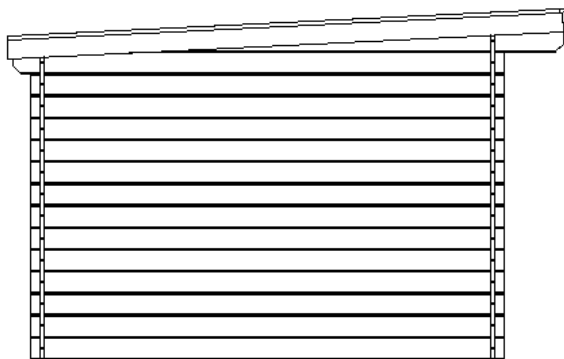
ZADNÝ POHĽAD



BOČNÝ POHĽAD PRAVÝ

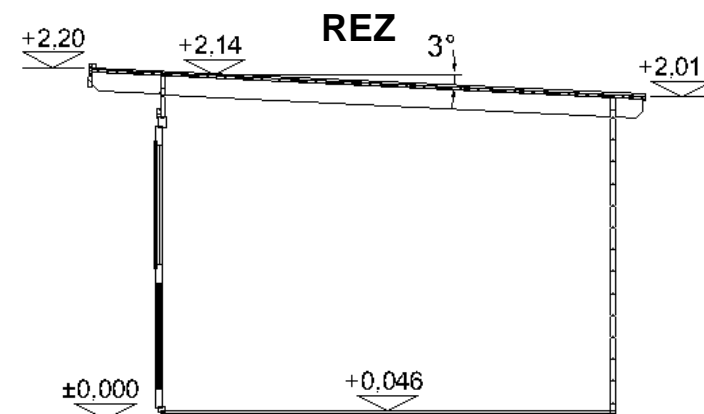


BOČNÝ POHĽAD ĽAVÝ



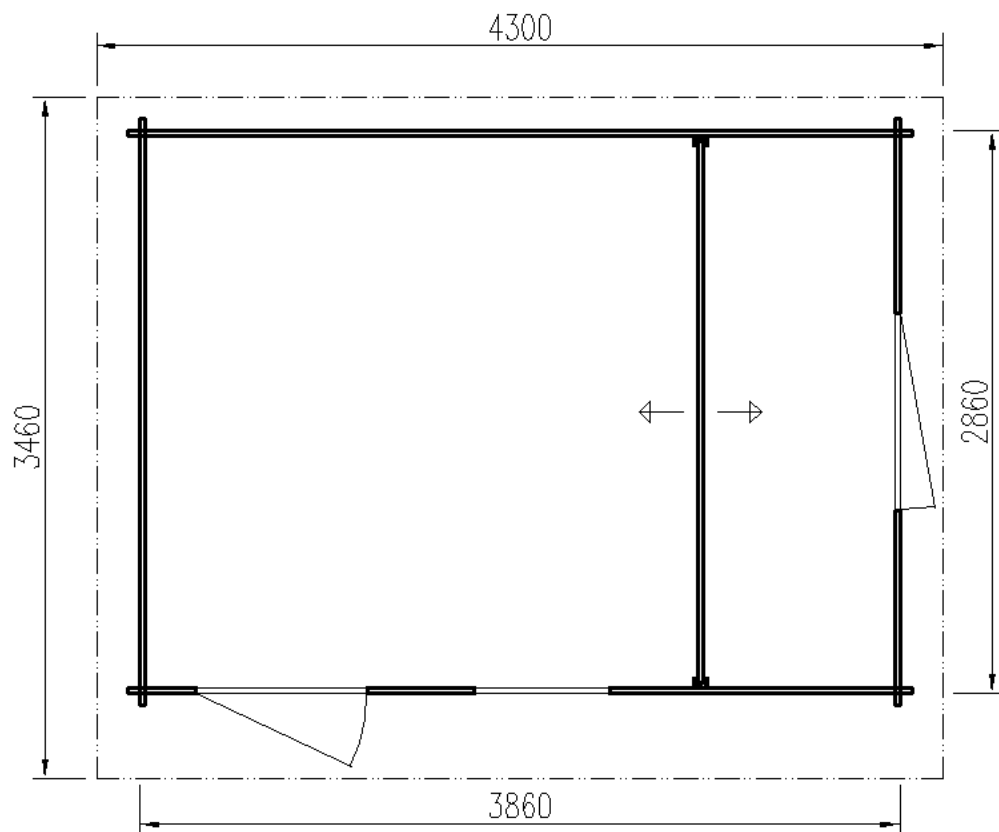
POPIS:

Podlahový rošt (š x d)	386 x 286 cm
Vonkajšie rozmery (š x d)	398 x 298 cm
Zastavaná plocha	11,0 m ²
Plocha pôdorysného priemetu strechy	14,9 m ²
Výška hrebeňa strechy	220 cm
Hrúbka steny	28 mm
Plocha strechy	14,9 m ²
Zaťaženie snehom	0,8 kN/m ²



DISPOZIČNÝ PLÁN - ISABELA (28 MM) – STRANA 2

PÔDORYS



ROZMERY ZÁKLADOVEJ PLATNE



TECHNICKÉ ÚDAJE

Popis	Isabela			
	Vonkajšie rozmery	398	298	cm
Rozmer podlahového roštu	386	286	cm	
Zastavaná plocha	11,0		m ²	
Výška zadnej steny od podlahy	196		cm	
Plocha strechy	14,9		m ²	
Výška chatky v hrebeni	220		cm	
Sklon strechy	3		°	
Čelný presah strechy	43		cm	
Zadný presah strechy	17		cm	
Bočný presah strechy	22		cm	
Šírka terasy	-		cm	
Hrúbka steny	28		mm	
Okná a dvere				
	svetlý rozmer			Počet ks
Dvere 1K (svetlý rozmer)	78	175	cm	1
Dvere bočné 1K (svetlý rozmer)	90	176	cm	1
Okno 1K (svetlý rozmer)	58	84	cm	1