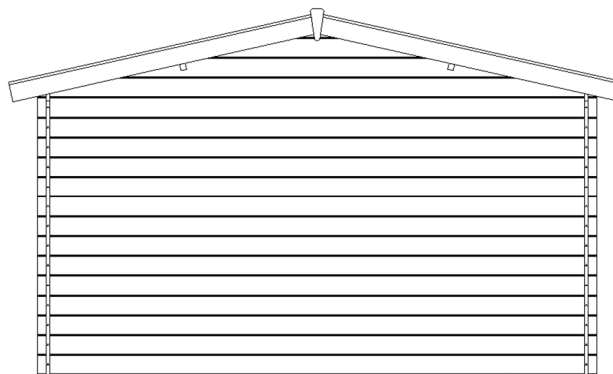


# DISPOZIČNÍ PLÁN – DOMEK BROŇA B2 + TERASOU (28mm) - STRANA 1

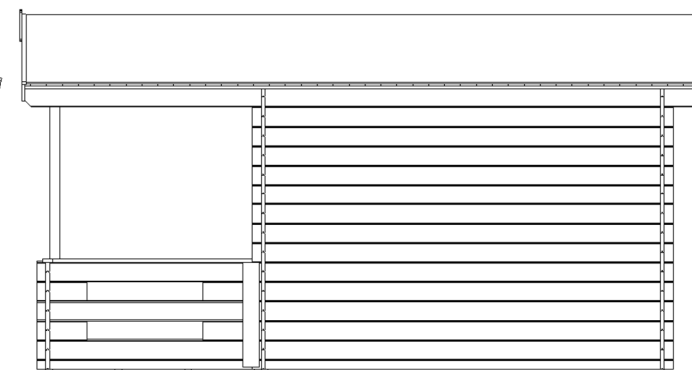
PŘEDNÍ POHLED



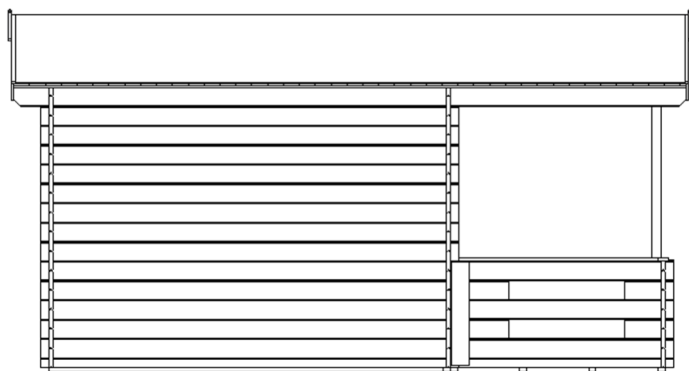
ZADNÍ POHLED



BOČNÍ POHLED PRAVÝ



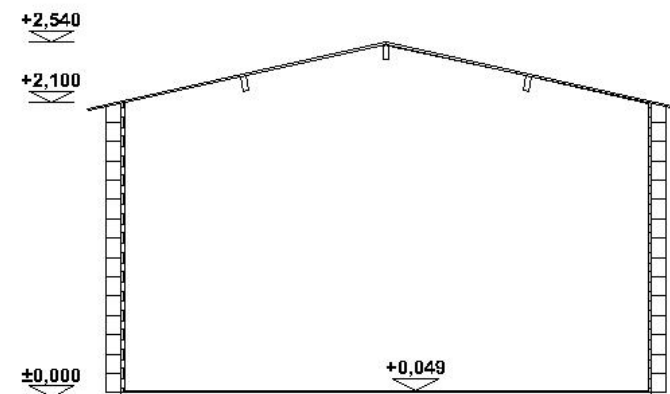
BOČNÍ POHLED LEVÝ



POPIS:

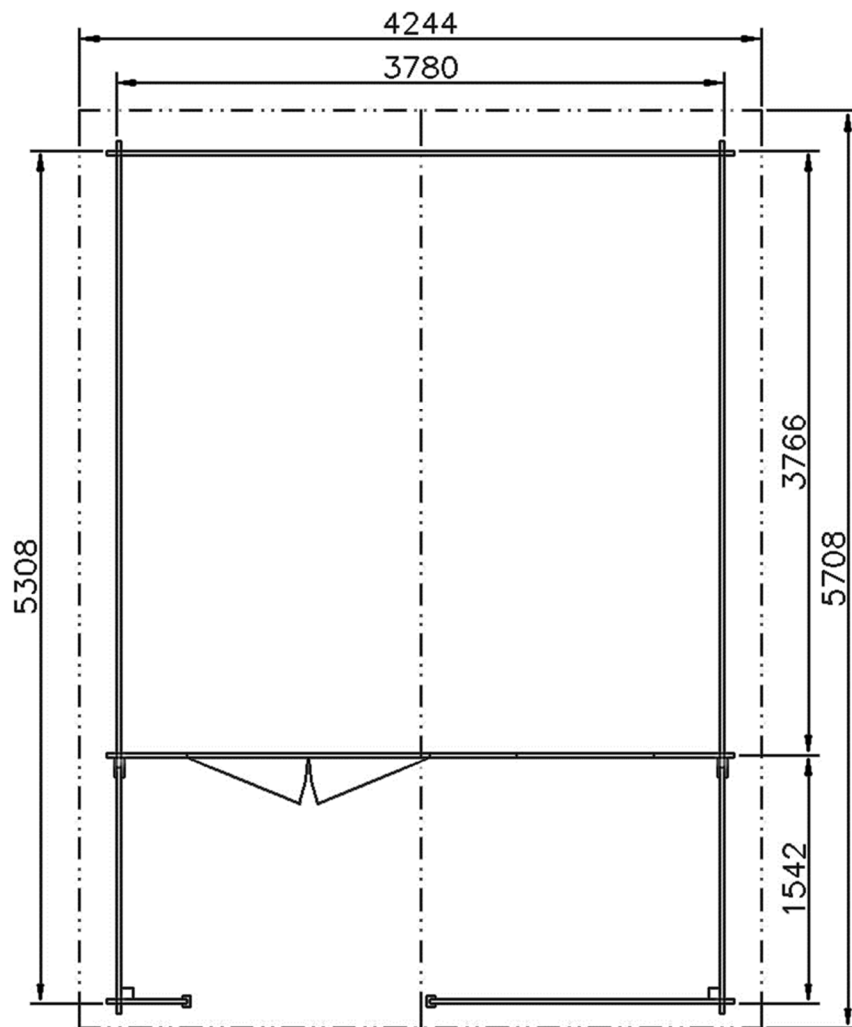
Půdorysné rozměry (š x d):	378 x 531 cm
Vnější rozměry (š x d):	391 x 543 cm
Zastavěná plocha:	20,06 m <sup>2</sup>
Výška hřebene střechy:	254 cm
Tloušťka stěny:	28 mm
Plocha půdorysného průmětu střechy:	24,2 m <sup>2</sup>
Plocha střechy:	24,8 m <sup>2</sup>
Zatížení sněhem:	0,8 kN / m <sup>2</sup>

ŘEZ

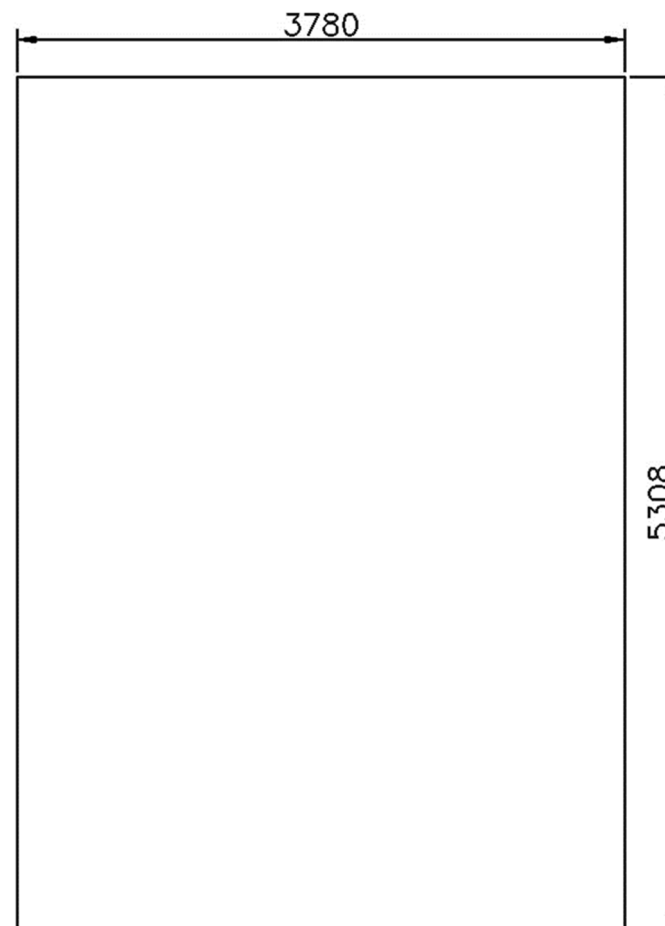


# DISPOZIČNÍ PLÁN - DOMEK BROŇA B2 + TERASOU (28mm) - STRANA 2

## PŮDORYS



## ROZMĚRY ZÁKLADOVÝ DESKY



# PŮDORYS

