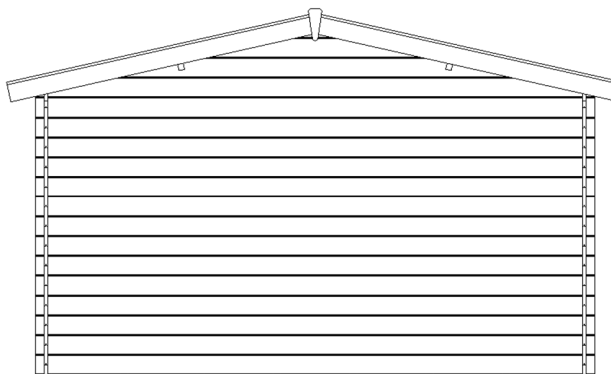


DISPOZIČNÍ PLÁN – DOMEK BROŇA B1 + TERASA (28mm) - STRANA 1

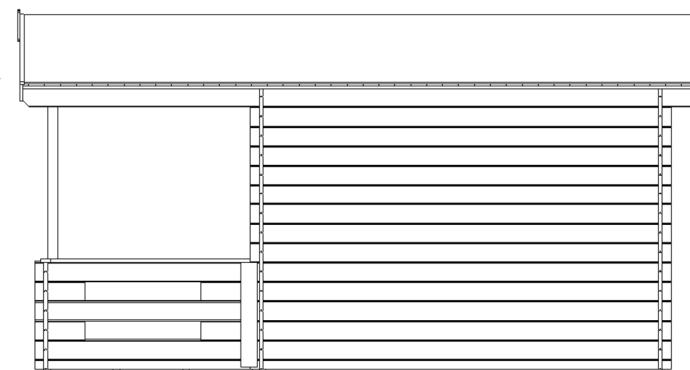
PŘEDNÍ POHLED



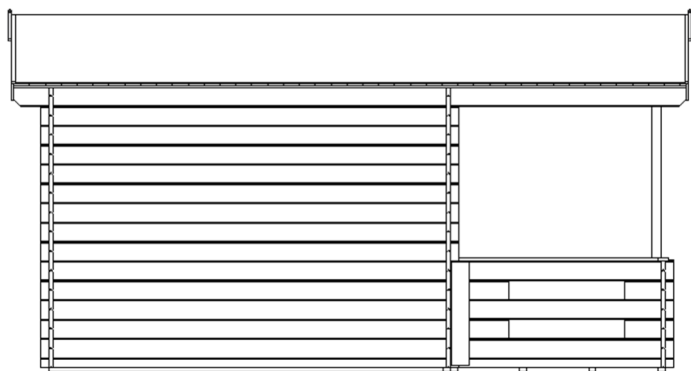
ZADNÍ POHLED



BOČNÍ POHLED PRAVÝ



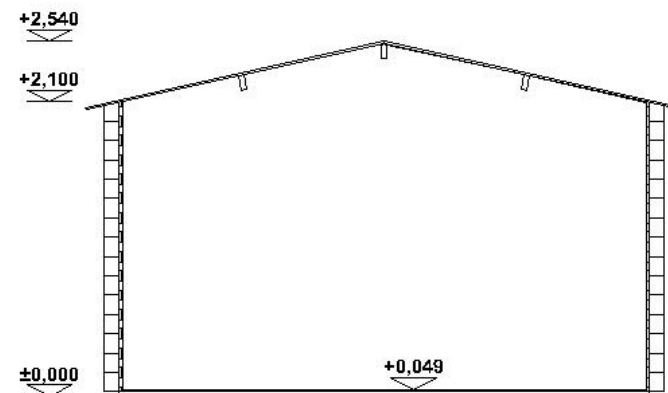
BOČNÍ POHLED LEVÝ



POPIS:

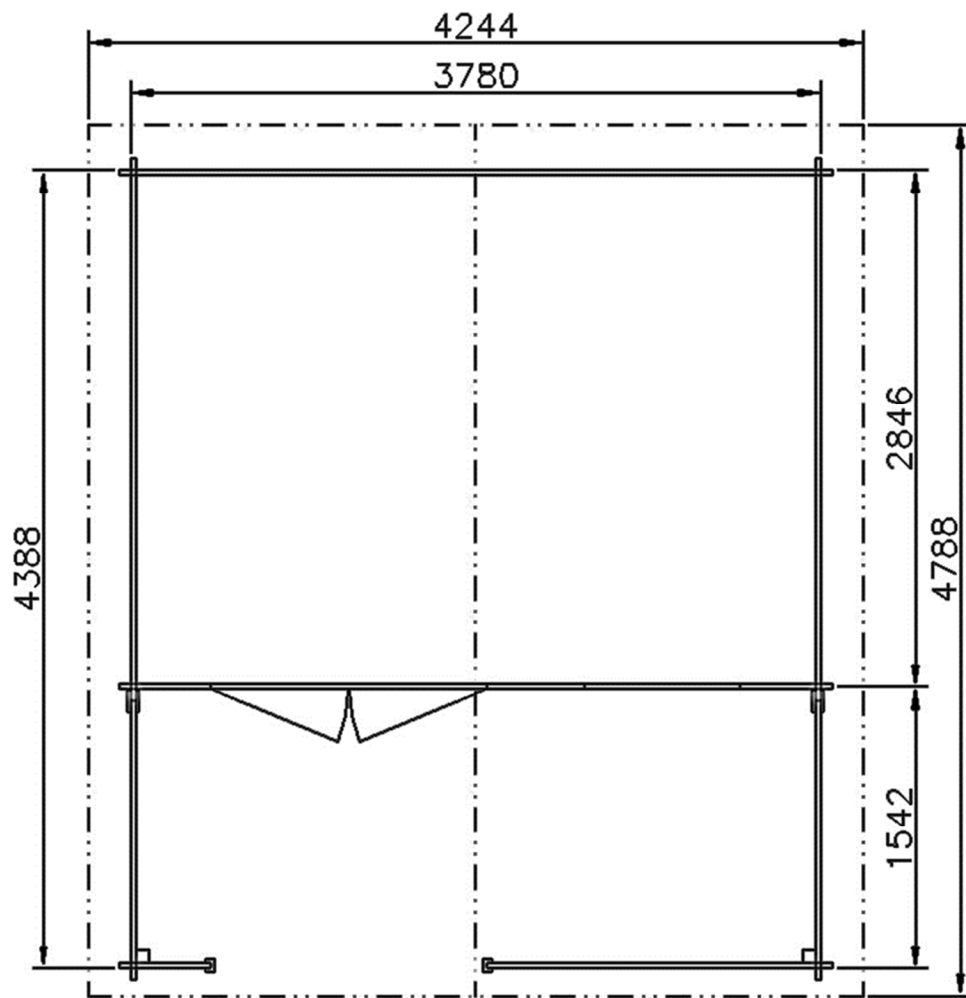
| | |
|-------------------------------------|-------------------------|
| Půdorysné rozměry (š x d): | 378 x 439 cm |
| Vnější rozměry (š x d): | 391 x 451 cm |
| Zastavěná plocha: | 16,59 m ² |
| Výška hřebene střechy: | 254 cm |
| Tloušťka stěny: | 28 mm |
| Plocha půdorysného průmětu střechy: | 20,3 m ² |
| Plocha střechy: | 20,8 m ² |
| Zatížení sněhem: | 0,8 kN / m ² |

ŘEZ

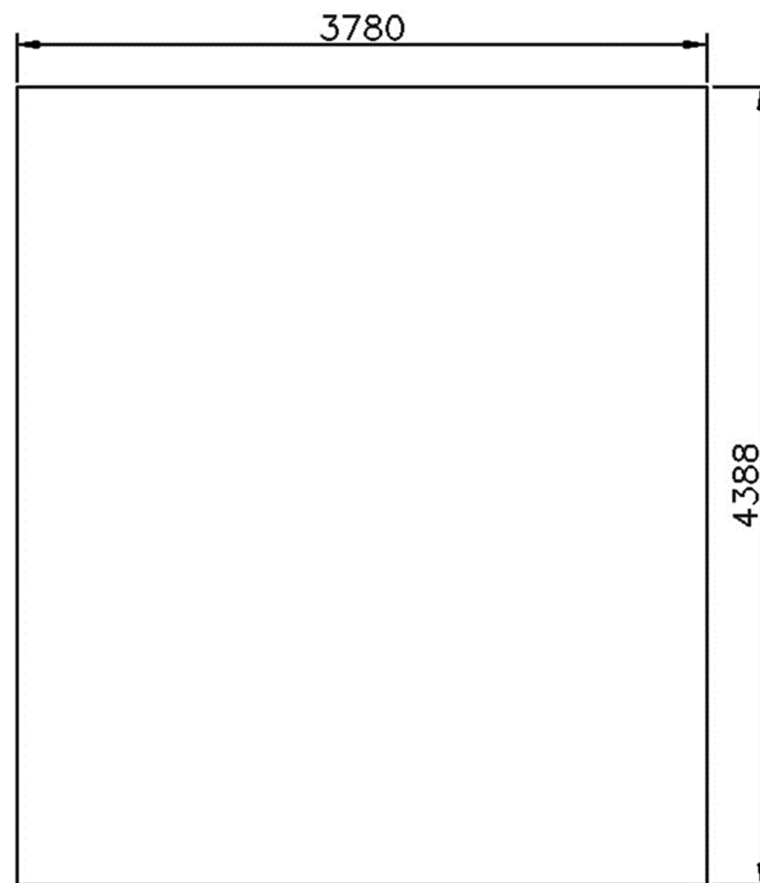


DISPOZIČNÍ PLÁN - DOMEK BROŇA B1 + TERASA (28mm) - STRANA 2

PŮDORYS



ROZMĚRY ZÁKLADOVÝ DESKY



PŮDORYS

